



МИНИСТЕРСТВО ЮСТИЦИИ РОССИЙСКОЙ ФЕДЕРАЦИИ

ЗАРЕГИСТРИРОВАНО

Регистрационный № 53385

от "16" января 2019.

П Р И К А З

МИНИСТРА ОБОРОНЫ РОССИЙСКОЙ ФЕДЕРАЦИИ

«19» ноября 2018 г. № 670

г. Москва

Об определении состава и формата представления головным исполнителем, исполнителем информации, содержащейся в отчете об исполнении государственного контракта, контракта, предусмотренном Правилами ведения организациями, выполняющими государственный оборонный заказ, отдельного учета результатов финансово-хозяйственной деятельности, утвержденными постановлением Правительства Российской Федерации от 19 января 1998 г. № 47, и подлежащей передаче в единую информационную систему, содержащую информацию о расчетах по государственному оборонному заказу

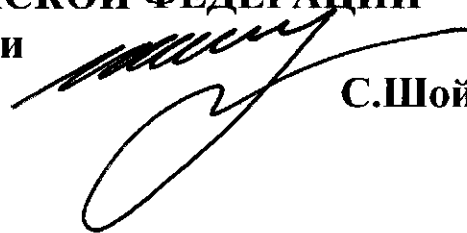
В соответствии с пунктом 1.1 части 1 статьи 8.7 Федерального закона от 29 декабря 2012 г. № 275-ФЗ «О государственном оборонном заказе» (Собрание законодательства Российской Федерации, 2012, № 53, ст. 7600; 2018, № 31, ст. 4852) **П Р И К А З Ы В А Ю:**

1. Определить состав и формат представления головным исполнителем, исполнителем информации, содержащейся в отчете об исполнении государственного контракта, контракта, предусмотренном Правилами ведения организациями, выполняющими государственный оборонный заказ, отдельного учета результатов финансово-хозяйственной деятельности, утвержденными постановлением Правительства Российской Федерации от 19 января 1998 г. № 47, и подлежащей передаче в единую информационную систему, содержащую информацию о расчетах по государственному оборонному заказу (приложение к настоящему приказу).

2. Настоящий приказ вступает в силу по истечении 15 дней после дня его официального опубликования.

МИНИСТР ОБОРОНЫ РОССИЙСКОЙ ФЕДЕРАЦИИ

генерал армии



С.Шойгу

Приложение
к приказу Министра обороны
Российской Федерации
от «19» ноября 2018 г. № 670

**Состав и формат представления
головным исполнителем, исполнителем информации,
содержащейся в отчете об исполнении государственного
контракта, контракта, предусмотренном Правилами ведения
организациями, выполняющими государственный оборонный
заказ, отдельного учета результатов финансово-хозяйственной
деятельности, утвержденными постановлением Правительства
Российской Федерации от 19 января 1998 г. № 47, и подлежащей
передаче в единую информационную систему, содержащую
информацию о расчетах по государственному оборонному заказу**

1. Настоящие Состав и формат определяют процедуру представления головным исполнителем, исполнителем – организацией, выполняющей государственный оборонный заказ (государственным заказчиком по которому является Министерство обороны Российской Федерации), в которой создано военное представительство Министерства обороны Российской Федерации, информации, содержащейся в представляемом в форме электронного документа отчете об исполнении государственного контракта, контракта, предусмотренном Правилами ведения организациями, выполняющими государственный оборонный заказ, отдельного учета результатов финансово-хозяйственной деятельности, утвержденными постановлением Правительства Российской Федерации от 19 января 1998 г. № 47 «О Правилах ведения организациями, выполняющими государственный заказ за счет средств федерального бюджета, отдельного учета результатов финансово-хозяйственной деятельности» (Собрание законодательства Российской Федерации, 1998, № 4, ст. 477; 2018, № 20, ст. 2837), и подлежащей передаче в единую информационную систему, содержащую информацию о расчетах по государственному оборонному заказу (далее соответственно – Организация, Отчет в электронном виде).

2. Отчет в электронном виде представляется с соблюдением формы отчета, утвержденной постановлением Правительства Российской Федерации от 19 января 1998 г. № 47, посредством формирования файла XML.

3. Файл XML может содержать один или несколько Отчетов в электронном виде, представленных Организацией за один отчетный период (далее – файл обмена). Файлу обмена присваивается наименование message.xml.

4. Каждый файл обмена подписывается руководителем Организации или уполномоченным им должностным лицом с использованием усиленной квалифицированной электронной подписи (далее – Электронная подпись), файлу Электронной подписи присваивается наименование message.sign.

Для формирования Электронной подписи используются средства криптографической защиты информации «КриптоПро CSP» версии 4.0 и выше. Используется detached подпись, функция хэширования в соответствии с национальным стандартом Российской Федерации ГОСТ Р 34.11–2012 «Информационная технология. Криптографическая защита информации. Функция хэширования», утвержденным приказом Федерального агентства по техническому регулированию и метрологии от 7 августа 2012 г. № 216-ст «Об утверждении национального стандарта» (М.: ФГУП «Стандартинформ», 2013), алгоритм подписи в соответствии с национальным стандартом Российской Федерации ГОСТ Р 34.10–2012 «Информационная технология. Криптографическая защита информации. Процессы формирования и проверки электронной цифровой подписи», утвержденным приказом Федерального агентства по техническому регулированию и метрологии от 7 августа 2012 г. № 215-ст «Об утверждении национального стандарта» (М.: ФГУП «Стандартинформ», 2012), без атрибутов подписи.

Результат подписания сохраняется в бинарном файле по форме CAdES-BES. При формировании Электронной подписи использование меток времени не требуется.

Ключ Электронной подписи предоставляется удостоверяющим центром в соответствии с законодательством Российской Федерации.

5. Файл обмена message.xml и файл Электронной подписи

message.sign помещаются в zip-архив (без сжатия) с наименованием в формате:

ИННОрганизации_ГГГГММДДДатаС_ГГГГММДДДатаФ_x.zip,
где:

ИННОрганизации – десятиразрядный код (идентификационный номер налогоплательщика-Организации (далее – ИННОрганизации), представляющей Отчет в электронном виде;

ГГГГММДДДатаС – ГГГГММДД даты составления отчета по форме, утвержденной постановлением Правительства Российской Федерации от 19 января 1998 г. № 47, где ГГГГ – год, ММ – месяц, ДД – число месяца;

ГГГГММДДДатаФ – ГГГГММДД даты формирования передаваемого файла обмена, где ГГГГ – год, ММ – месяц, ДД – число месяца;

x – порядковый номер, который добавляется к имени каждого следующего zip-архива, сформированного в тот же день.

6. Расширение имени файла обмена (xml) допустимо указывать как строчными, так и прописными буквами.

Первая строка XML файла обмена должна иметь следующий вид:

```
<?xml version="1.0" encoding="UTF-8"?>
```

Целевое пространство имен – <http://mil.ru/discreteAccounting>
xmlns = "http://mil.ru/discreteAccounting".

XML схема файла обмена приводится отдельным файлом.

7. Логическая модель файла обмена представлена в виде структуры файла обмена (приложение № 1 к настоящим Составу и формату).

Элементами логической модели файла обмена являются элементы и атрибуты XML файла. Перечень структурных элементов логической модели файла обмена и сведения о них приведены в приложении № 2 к настоящим Составу и формату.

Для каждого структурного элемента логической модели файла обмена приводятся следующие сведения:

наименование элемента. Приводится полное наименование элемента;

сокращенное наименование (код) элемента. Приводится сокращенное наименование элемента. Синтаксис сокращенного наименования должен удовлетворять спецификации XML;

признак типа элемента, который может принимать следующие значения: «С» – сложный элемент логической модели (содержит вложенные элементы), «А» – простой элемент логической модели, реализованный в виде атрибута элемента XML файла. Простой элемент логической модели не содержит вложенные элементы;

формат элемента;

признак обязательности элемента, который определяет обязательность присутствия элемента (совокупности наименования элемента и его значения) в файле обмена. Признак обязательности элемента может принимать следующие значения: «О» – наличие элемента в файле обмена обязательно; «Н» – присутствие элемента в файле обмена необязательно, т.е. элемент может отсутствовать. В случае, если количество реализаций элемента может быть более одной, то признак обязательности элемента дополняется символом «М». Например: «ОМ»;

дополнительная информация, которая содержит при необходимости требования к элементу файла обмена, не указанные ранее. Для сложных элементов указывается ссылка на таблицу, в которой описывается состав данного элемента.

Нестандартные типы данных размещены в пространстве имен <http://mil.ru/discreteAccounting>. Описание типов:

tns:ИННОрганизации	10 десятичных цифр, первые две не могут одновременно быть нулем
tns:КППОрганизации	9 символов, все разряды, кроме 5 и 6, только десятичные цифры, 5 и 6 – десятичные цифры и символы от А до Z
tns:ИГК	25 десятичных цифр
tns:БанковскийСчет	20 десятичных цифр
tns:Финанс	Десятичное число, не более 15 знаков до запятой, строго 2 знака после запятой
tns:Процент	Десятичное число, не более 4 знаков до запятой, строго 2 знака после запятой

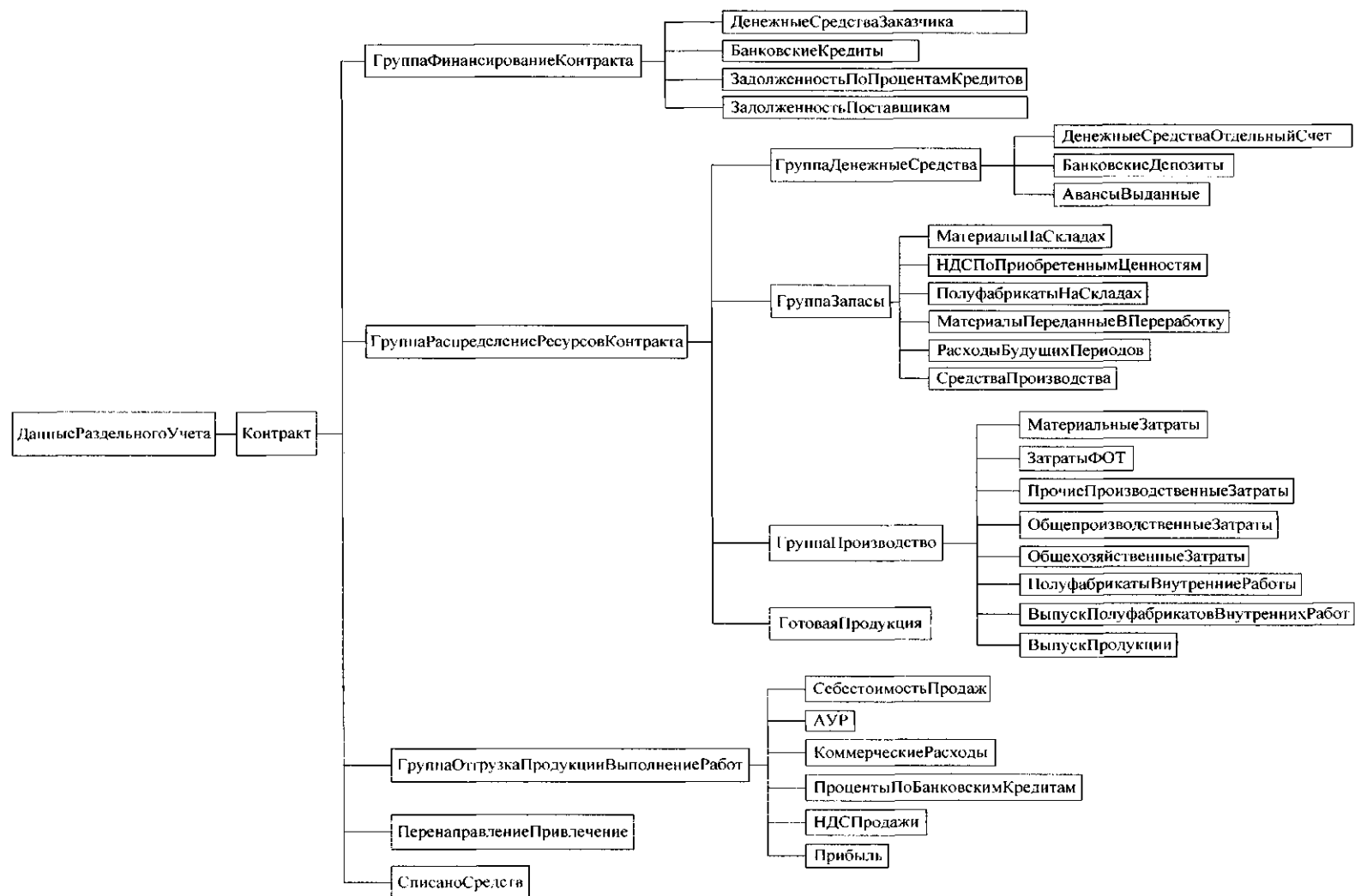
8. Описание правил проверки Отчета в электронном виде, предусмотренной пунктом 8 Порядка и сроков представления организациями, выполняющими государственный оборонный заказ, в которых созданы военные представительства Министерства обороны Российской Федерации, отчета об исполнении государственного контракта, контракта, предусмотренного Правилами ведения организациями, выполняющими государственный оборонный заказ, раздельного учета результатов финансово-хозяйственной деятельности, утвержденными постановлением Правительства Российской Феде-

рации от 19 января 1998 г. № 47, а также порядка истребования указанного отчета у иных организаций, выполняющих государственный оборонный заказ, и сроков его представления, определенных приказом Министра обороны Российской Федерации от 8 октября 2018 г. № 554 (зарегистрирован в Министерстве юстиции Российской Федерации 18 октября 2018 г., регистрационный № 52477) (далее – Порядок), приведено в приложении № 3 к настоящим Составу и формату.

9. Сформированные по результатам проверки всех Отчетов в электронном виде, содержащихся в файле обмена, квитанции в соответствии с пунктом 9 Порядка, группируются в соответствующий протокол обработки файла обмена (приложения № 4–6 к настоящим Составу и формату).

Приложение № 1
к Составу и формату (п. 7)

Структура файла обмена



Приложение № 2
к Составу и формату (п. 7)

Таблица 1

Сведения отчета (ДанныеРаздельногоУчета)

№ п/п	Наименование элемента	Сокращенное наименование (код) элемента	Признак типа элемента	Формат элемента	Признак обязательности элемента	Дополнительная информация
1	ИНН Организации-исполнителя	ИННОрганизации	A	tns:ИННОрганизации	O	
2	КПП Организации-исполнителя	КППОрганизации	A	tns:КППОрганизации	O	
3	Полное наименование организации	НаименованиеОрганизации	A	String (512)	O	
4	Дата и время формирования сообщения по местному времени системы-отправителя, с указанием часового пояса	ДатаФормирования	A	DateTime	O	
5	Наименование системы, в которой было произведено формирование отчета	ГенераторОтчета	A	String (200)	O	
6	Сведения о контракте	Контракт	C		OM	Состав элемента представлен в таблице 2

Таблица 2

Сведения о контракте (Контракт)

№ п/п	Наименование элемента	Сокращенное наименование (код) элемента	Признак типа элемента	Формат элемента	Признак обязательности элемента	Дополнительная информация
1	2	3	4	5	6	7
1	Идентификатор государственного контракта	ИГК	A	tns:ИГК	O	25 десятичных цифр
2	Номер отдельного счета, открытого для целей исполнения контракта	НомерОтдельногоСчета	A	tns:БанковскийСчет	O	20 десятичных цифр
3	Дата составления отчета	ДатаСоставленияОтчета	A	Date	O	
4	Номер соответствующего контракта	НомерКонтракта	A	String (200)	O	
5	Дата заключения контракта	ДатаЗаключенияКонтракта	A	Date	O	
6	Плановая дата исполнения контракта	ПлановаяДатаИсполнения	A	Date	O	
7	Финансирование контракта	ГруппаФинансированиеКонтракта	C		O	Состав элемента представлен в таблице 3
8	Распределение ресурсов контракта	ГруппаРаспределениеРесурсовКонтракта	C		O	Состав элемента представлен в таблице 8

1	2	3	4	5	6	7
9	Отгрузка товара, выполнение работ, оказание услуг	ГруппаОтгрузкаПродукцииВыполнениеРабот	С		О	Состав элемента представлен в таблице 30
10	Привлечение ресурсов в контракт/Перенаправление ресурсов контракта	ПеренаправлениеПривлечение	С		О	Состав элемента представлен в таблице 37
11	Списание денежных средств с отдельного счета контракта	СписаноСредств	С		О	Состав элемента представлен в таблице 38

Таблица 3

Финансирование контракта (ГруппаФинансированиеКонтракта)

№ п/п	Наименование элемента	Сокращенное наименование (код) элемента	Признак типа элемента	Формат элемента	Признак обязательности элемента	Дополнительная информация
1	2	3	4	5	6	7
1	Целевые параметры контракта	ЦелевойОбъемФинансирования	А	tns:Финанс	О	Десятичное число, не более 15 знаков до запятой, строго 2 знака после запятой
2	Выполнено	ПроцентВыполнения	А	tns:Процент	О	Десятичное число, не более 4 знаков до запятой, строго 2 знака после запятой
3	Сальдо операций	СальдоОпераций	А	tns:Финанс	О	

1	2	3	4	5	6	7
4	Денежные средства, полученные от заказчика	Денежные Средства Заказчика	С		О	Состав элемента представлен в таблице 4
5	Кредиты банка	Банковские Кредиты	С		О	Состав элемента представлен в таблице 5
6	Задолженность по процентам по кредитам	Задолженность По Процентам Кредитов	С		О	Состав элемента представлен в таблице 6
7	Задолженность перед поставщиками	Задолженность Поставщикам	С		О	Состав элемента представлен в таблице 7

Таблица 4

Денежные средства, полученные от заказчика (Денежные Средства Заказчика)

№ п/п	Наименование элемента	Сокращенное наименование (код) элемента	Признак типа элемента	Формат элемента	Признак обязательности элемента	Дополнительная информация
1	2	3	4	5	6	7
1	Целевые параметры контракта	Цена Контракта	А	tns:Финанс	О	
2	Выполнено	Процент Выполнения	А	tns:Процент	О	
3	Сальдо операций	Сальдо Операций	А	tns:Финанс	О	
4	Движение в рамках контракта	Возвращено Заказчику	А	tns:Финанс	О	

1	2	3	4	5	6	7
5	Привлечение ресурсов организации	ВозвращеноЗаказчикуСобственныеСредства	A	tns:Финанс	O	
6	Списание в рамках контракта	ПолученоОтЗаказчика	A	tns:Финанс	O	

Таблица 5

Кредиты банка (БанковскиеКредиты)

№ п/п	Наименование элемента	Сокращенное наименование (код) элемента	Признак типа элемента	Формат элемента	Признак обязательности элемента	Дополнительная информация
1	Целевые параметры контракта	ПлановыйОбъемКредитования	A	tns:Финанс	O	
2	Выполнено	ПроцентВыполнения	A	tns:Процент	O	
3	Сальдо операций	СальдоОпераций	A	tns:Финанс	O	
4	Движение в рамках контракта	ПогашеноТелаКредита	A	tns:Финанс	O	
5	Привлечение ресурсов организации	ПогашеноТелаКредитаСобственныеСредства	A	tns:Финанс	O	
6	Списание в рамках контракта	ПривлеченоКредитов	A	tns:Финанс	O	

Таблица 6

Задолженность по процентам кредитов (ЗадолженностьПоПроцентамКредитов)

№ п/п	Наименование элемента	Сокращенное наименование (код) элемента	Признак типа элемента	Формат элемента	Признак обязательности элемента	Дополнительная информация
1	Сальдо операций	СальдоОпераций	A	tns:Финанс	O	
2	Движение в рамках контракта	ПогашеноПроцентов	A	tns:Финанс	O	
3	Привлечение ресурсов организации	ПогашеноПроцентовСобственныеСредства	A	tns:Финанс	O	
4	Списание в рамках контракта	НачисленоПроцентов	A	tns:Финанс	O	

Таблица 7

Задолженность перед поставщиками (ЗадолженностьПоставщикам)

№ п/п	Наименование элемента	Сокращенное наименование (код) элемента	Признак типа элемента	Формат элемента	Признак обязательности элемента	Дополнительная информация
1	Сальдо операций	СальдоОпераций	A	tns:Финанс	O	
2	Движение в рамках контракта	ОплаченоПоставщикам	A	tns:Финанс	O	
3	Привлечение ресурсов с других контрактов	ОплаченоПоставщикамСредстваДругихКонтрактов	A	tns:Финанс	O	
4	Привлечение ресурсов организации	ОплаченоПоставщикамСобственныеСредства	A	tns:Финанс	O	
5	Списание в рамках контракта	СуммарнаяЗадолженность	A	tns:Финанс	O	

Таблица 8

Распределение ресурсов контракта (ГруппаРаспределениеРесурсовКонтракта)

№ п/п	Наименование элемента	Сокращенное наименование (код) элемента	Признак типа элемента	Формат элемента	Признак обязательности элемента	Дополнительная информация
1	Сальдо операций	СальдоОпераций	А	tns:Финанс	О	
2	Денежные средства	ГруппаДенежныеСредства	С		О	Состав элемента представлен в таблице 9
3	Запасы	ГруппаЗапасы	С		О	Состав элемента представлен в таблице 13
4	Производство	ГруппаПроизводство	С		О	Состав элемента представлен в таблице 20
5	Готовый товар на складе	ГотоваяПродукция	С		О	Состав элемента представлен в таблице 29

Таблица 9

Денежные средства (ГруппаДенежныеСредства)

№ п/п	Наименование элемента	Сокращенное наименование (код) элемента	Признак типа элемента	Формат элемента	Признак обязательности элемента	Дополнительная информация
1	2	3	4	5	6	7
1	Сальдо операций	СальдоОпераций	А	tns:Финанс	О	
2	Движение в рамках контракта	ДенежныеАктивы	А	tns:Финанс	О	
3	Привлечение ресурсов с других контрактов	ДенежныеАктивыСредстваДругихКонтрактов	А	tns:Финанс	О	
4	Привлечение ресурсов организации	ДенежныеАктивыСобственныеСредства	А	tns:Финанс	О	

1	2	3	4	5	6	7
5	Списание в рамках контракта	ИспользованиеРесурсов	A	tns:Финанс	O	
6	Использование ресурсов на другие контракты государственного заказчика/заказчика	ИспользованиеРесурсовДругиеКонтракты	A	tns:Финанс	O	
7	Использование ресурсов на нужды организации	ИспользованиеРесурсовСобственныеСредства	A	tns:Финанс	O	
8	Денежные средства на отдельном счете	ДенежныеСредстваОтдельныйСчет	C			Состав элемента представлен в таблице 10
9	Денежные средства на депозитах в банке	БанковскиеДепозиты	C			Состав элемента представлен в таблице 11
10	Авансы, выданные поставщикам	АвансыВыданные	C			Состав элемента представлен в таблице 12

Таблица 10

Денежные средства на отдельном счете (ДенежныеСредстваОтдельныйСчет)

№ п/п	Наименование элемента	Сокращенное наименование (код) элемента	Признак типа элемента	Формат элемента	Признак обязательности элемента	Дополнительная информация
1	2	3	4	5	6	7
1	Сальдо операций	СальдоОпераций	A	tns:Финанс	O	
2	Движение в рамках контракта	ЗачисленоИсполнениеКонтракта	A	tns:Финанс	O	
3	Привлечение ресурсов организации	ЗачисленоИное	A	tns:Финанс	O	

1	2	3	4	5	6	7
4	Списание в рамках контракта	СписаноИсполнениеКонтракта	A	tns:Финанс	O	
5	Использование ресурсов на другие контракты государственного заказчика/заказчика	СписаноДругиеКонтракты	A	tns:Финанс	O	
6	Использование ресурсов на нужды организации	СписаноРасходыОрганизации	A	tns:Финанс	O	

Таблица 11

Денежные средства на депозитах в банке (Банковские Депозиты)

№ п/п	Наименование элемента	Сокращенное наименование (код) элемента	Признак типа элемента	Формат элемента	Признак обязательности элемента	Дополнительная информация
1	Сальдо операций	СальдоОпераций	A	tns:Финанс	O	
2	Движение в рамках контракта	ПеречисленоНаДепозит	A	tns:Финанс	O	
3	Списание в рамках контракта	ВозвращеноСДепозита	A	tns:Финанс	O	

Таблица 12

Авансы, выданные поставщикам (АвансыВыданные)

№ п/п	Наименование элемента	Сокращенное наименование (код) элемента	Признак типа элемента	Формат элемента	Признак обязательности элемента	Дополнительная информация
1	Сальдо операций	СальдоОпераций	A	tns:Финанс	O	
2	Движение в рамках контракта	АвансыИсполнениеКонтракта	A	tns:Финанс	O	
3	Привлечение ресурсов с других контрактов государственного заказчика/заказчика	АвансыСредстваДругихКонтрактов	A	tns:Финанс	O	
4	Привлечение ресурсов организации	АвансыСобственныеСредства	A	tns:Финанс	O	
5	Списание в рамках контракта	ЗачтеноАвансов	A	tns:Финанс	O	
6	Использование ресурсов на нужды организации	СписаноЗадолженностиКооперации	A	tns:Финанс	O	

Таблица 13

Запасы (ГруппаЗапасы)

№ п/п	Наименование элемента	Сокращенное наименование (код) элемента	Признак типа элемента	Формат элемента	Признак обязательности элемента	Дополнительная информация
1	2	3	4	5	6	7
1	Сальдо операций	СальдоОпераций	A	tns:Финанс	O	
2	Движение в рамках контракта	СформированоЗапасов	A	tns:Финанс	O	

1	2	3	4	5	6	7
3	Привлечение ресурсов с других контрактов государственного заказчика/заказчика	СформированоЗапасовСредстваДругихКонтрактов	A	tns:Финанс	O	
4	Привлечение ресурсов организации	СформированоЗапасовСобственныеСредства	A	tns:Финанс	O	
5	Списание в рамках контракта	ИспользованоЗапасов	A	tns:Финанс	O	
6	Использование ресурсов на другие контракты государственного заказчика/заказчика	ИспользованоЗапасовНаДругиеКонтракты	A	tns:Финанс	O	
7	Использование ресурсов на нужды организации	ИспользованоЗапасовНуждыОрганизации	A	tns:Финанс	O	
8	Материалы на складах	МатериалыНаСкладах	C		O	Состав элемента представлен в таблице 14
9	НДС входящий	НДСПоПриобретеннымЦенностям	C		O	Состав элемента представлен в таблице 15
10	Полуфабрикаты на складах	ПолуфабрикатыНаСкладах	C		O	Состав элемента представлен в таблице 16
11	Материалы, переданные в переработку	МатериалыПереданныеВПереработку	C		O	Состав элемента представлен в таблице 17

1	2	3	4	5	6	7
12	Расходы будущих периодов	Расходы Будущих Периодов	С		О	Состав элемента представлен в таблице 18
13	Средства производства	Средства Производства	С		О	Состав элемента представлен в таблице 19

Таблица 14

Материалы на складах (Материалы На Складах)

№ п/п	Наименование элемента	Сокращенное наименование (код) элемента	Признак типа элемента	Формат элемента	Признак обязательности элемента	Дополнительная информация
1	2	3	4	5	6	7
1	Сальдо операций	Сальдо Операций	А	tns:Финанс	О	
2	Движение в рамках контракта	Поступило Материалов	А	tns:Финанс	О	
3	Привлечение ресурсов с других контрактов государственного заказчика/заказчика	Поступило Материалов Средства Других Контрактов	А	tns:Финанс	О	
4	Привлечение ресурсов организации	Поступило Материалов Собственные Средства	А	tns:Финанс	О	
5	Списание в рамках контракта	Использовано Материалов	А	tns:Финанс	О	

1	2	3	4	5	6	7
6	Использование ресурсов на другие контракты государственного заказчика/заказчика	ИспользованоМатериаловНаДругиеКонтракты	A	tns:Финанс	O	
7	Использование ресурсов на нужды организации	ИспользованоМатериаловНуждыОрганизации	A	tns:Финанс	O	

Таблица 15

НДС входящий (НДСПоПриобретеннымЦенностям)

№ п/п	Наименование элемента	Сокращенное наименование (код) элемента	Признак типа элемента	Формат элемента	Признак обязательности элемента	Дополнительная информация
1	Сальдо операций	СальдоОпераций	A	tns:Финанс	O	
2	Движение в рамках контракта	Выделено	A	tns:Финанс	O	
3	Списание в рамках контракта	ВключеноВСтоимостьЗапасов	A	tns:Финанс	O	
4	Использование ресурсов на нужды организации	ПринятоКВычету	A	tns:Финанс	O	

Полуфабрикаты на складах (ПолуфабрикатыНаСкладах)

№ п/п	Наименование элемента	Сокращенное наименование (код) элемента	Признак типа элемента	Формат элемента	Признак обязательности элемента	Дополнительная информация
1	Сальдо операций	СальдоОпераций	A	tns:Финанс	O	
2	Движение в рамках контракта	ПоступилоПолуфабрикатов	A	tns:Финанс	O	
3	Привлечение ресурсов с других контрактов государственного заказчика/заказчика	ПоступилоПолуфабрикатовСредстваДругихКонтрактов	A	tns:Финанс	O	
4	Привлечение ресурсов организации	ПоступилоПолуфабрикатовСобственныеСредства	A	tns:Финанс	O	
5	Списание в рамках контракта	ИспользованоПолуфабрикатов	A	tns:Финанс	O	
6	Использование ресурсов на другие контракты государственного заказчика/заказчика	ИспользованоПолуфабрикатовНаДругиеКонтракты	A	tns:Финанс	O	
7	Использование ресурсов на нужды организации	ИспользованоПолуфабрикатовНуждыОрганизации	A	tns:Финанс	O	

Таблица 17

Материалы, переданные в переработку (МатериалыПереданныеВПереработку)

№ п/п	Наименование элемента	Сокращенное наименование (код) элемента	Признак типа элемента	Формат элемента	Признак обязательности элемента	Дополнительная информация
1	Сальдо операций	СальдоОпераций	A	tns:Финанс	O	
2	Движение в рамках контракта	ПереданоСтороннемуИсполнителю	A	tns:Финанс	O	
3	Списание в рамках контракта	ПринятоИзПереработки	A	tns:Финанс	O	
4	Использование ресурсов на нужды организации	ПринятоИзПереработкиНуждыОрганизации	A	tns:Финанс	O	

Таблица 18

Расходы будущих периодов (РасходыБудущихПериодов)

№ п/п	Наименование элемента	Сокращенное наименование (код) элемента	Признак типа элемента	Формат элемента	Признак обязательности элемента	Дополнительная информация
1	Сальдо операций	СальдоОпераций	A	tns:Финанс	O	
2	Движение в рамках контракта	НачисленоРБП	A	tns:Финанс	O	
3	Списание в рамках контракта	СписаноРБП	A	tns:Финанс	O	

Средства производства (СредстваПроизводства)

№ п/п	Наименование элемента	Сокращенное наименование (код) элемента	Признак типа элемента	Формат элемента	Признак обязательности элемента	Дополнительная информация
1	Сальдо операций	СальдоОпераций	A	tns:Финанс	O	
2	Движение в рамках контракта	ПоступилоСредствПроизводства	A	tns:Финанс	O	
3	Привлечение ресурсов с других контрактов государственного заказчика/заказчика	ПоступилоСредствПроизводстваСредстваДругихКонтрактов	A	tns:Финанс	O	
4	Привлечение ресурсов организации	ПоступилоСредствПроизводстваСобственныеСредства	A	tns:Финанс	O	
5	Списание в рамках контракта	ВыбылоСредствПроизводства	A	tns:Финанс	O	
6	Использование ресурсов на другие контракты государственного заказчика/заказчика	ВыбылоСредствПроизводстваНаДругиеКонтракты	A	tns:Финанс	O	
7	Использование ресурсов на нужды организации	ВыбылоСредствПроизводстваНуждыОрганизации	A	tns:Финанс	O	

Производство (ГруппаПроизводство)

№ п/п	Наименование элемента	Сокращенное наименование (код) элемента	Признак типа элемента	Формат элемента	Признак обязательности элемента	Дополнительная информация
1	2	3	4	5	6	7
1	Сальдо операций	СальдоОпераций	A	tns:Финанс	O	
2	Движение в рамках контракта	ПроизводственныеЗатраты	A	tns:Финанс	O	
3	Привлечение ресурсов с других контрактов государственного заказчика/заказчика	ПроизводственныеЗатратыДругихКонтрактов	A	tns:Финанс	O	
4	Привлечение ресурсов организации	ПроизводственныеЗатратыСобственные	A	tns:Финанс	O	
5	Списание в рамках контракта	Выпуск	A	tns:Финанс	O	
6	Использование ресурсов на другие контракты государственного заказчика/заказчика	ВыпускНаДругиеКонтракты	A	tns:Финанс	O	
7	Использование ресурсов на нужды организации	ВыпускНуждыОрганизации	A	tns:Финанс	O	
8	Затраты на материалы	МатериальныеЗатраты	C		O	Состав элемента представлен в таблице 21

1	2	3	4	5	6	7
9	Затраты на оплату труда	ЗатратыФОТ	С		О	Состав элемента представлен в таблице 22
10	Прочие производственные затраты	ПрочиеПроизводственныеЗатраты	С		О	Состав элемента представлен в таблице 23
11	Общепроизводственные затраты	ОбщепроизводственныеЗатраты	С		О	Состав элемента представлен в таблице 24
12	Общехозяйственные затраты	ОбщехозяйственныеЗатраты	С		О	Состав элемента представлен в таблице 25
13	Полуфабрикаты, внутренние работы	ПолуфабрикатыВнутренниеРаботы	С		О	Состав элемента представлен в таблице 26
14	Выпуск полуфабрикатов, внутренних работ	ВыпускПолуфабрикатовВнутреннихРабот	С		О	Состав элемента представлен в таблице 27
15	Выпуск продукции	ВыпускПродукции	С		О	Состав элемента представлен в таблице 28

Затраты на материалы (Материальные Затраты)

№ п/п	Наименование элемента	Сокращенное наименование (код) элемента	Признак типа элемента	Формат элемента	Признак обязательности элемента	Дополнительная информация
1	Целевые параметры контракта	ЦелевойПоказатель	A	tns:Финанс	O	
2	Выполнено	ПроцентВыполнения	A	tns:Процент	O	
3	Сальдо операций	СальдоОпераций	A	tns:Финанс	O	
4	Движение в рамках контракта	СписаноНаЗатраты	A	tns:Финанс	O	
5	Привлечение ресурсов с других контрактов государственного заказчика/заказчика	СписаноЗатратДругихКонтрактов	A	tns:Финанс	O	
6	Привлечение ресурсов организации	СписаноСобственныхЗатрат	A	tns:Финанс	O	
7	Списание в рамках контракта	ИсключеноИзЗатрат	A	tns:Финанс	O	
8	Использование ресурсов на другие контракты государственного заказчика/заказчика	ОтнесеноНаДругиеКонтракты	A	tns:Финанс	O	
9	Использование ресурсов на нужды организации	ОтнесеноНаСобственныеЗатраты	A	tns:Финанс	O	

Таблица 22

Затраты на оплату труда (ЗатратыФОТ)

№ п/п	Наименование элемента	Сокращенное наименование (код) элемента	Признак типа элемента	Формат элемента	Признак обязательности элемента	Дополнительная информация
1	Целевые параметры контракта	ЦелевойПоказатель	A	tns:Финанс	O	
2	Выполнено	ПроцентВыполнения	A	tns:Процент	O	
3	Сальдо операций	СальдоОпераций	A	tns:Финанс	O	
4	Привлечение ресурсов организации	ЗарплатаИсполнителей	A	tns:Финанс	O	

Таблица 23

Прочие производственные затраты (ПрочиеПроизводственныеЗатраты)

№ п/п	Наименование элемента	Сокращенное наименование (код) элемента	Признак типа элемента	Формат элемента	Признак обязательности элемента	Дополнительная информация
1	2	3	4	5	6	7
1	Целевые параметры контракта	ЦелевойПоказатель	A	tns:Финанс	O	
2	Выполнено	ПроцентВыполнения	A	tns:Процент	O	
3	Сальдо операций	СальдоОпераций	A	tns:Финанс	O	
4	Движение в рамках контракта	СписаноНаЗатраты	A	tns:Финанс	O	
5	Привлечение ресурсов с других контрактов государственного заказчика/заказчика	СписаноЗатратДругихКонтрактов	A	tns:Финанс	O	

1	2	3	4	5	6	7
6	Привлечение ресурсов организации	СписаноСобственныхЗатрат	A	tns:Финанс	O	
7	Списание в рамках контракта	ИсключеноИзЗатрат	A	tns:Финанс	O	
8	Использование ресурсов на другие контракты государственного заказчика/заказчика	ОтнесеноНаДругиеКонтракты	A	tns:Финанс	O	
9	Использование ресурсов на нужды организации	ОтнесеноНаСобственныеЗатраты	A	tns:Финанс	O	

Таблица 24

Общепроизводственные затраты (ОбщепроизводственныеЗатраты)

№ п/п	Наименование элемента	Сокращенное наименование (код) элемента	Признак типа элемента	Формат элемента	Признак обязательности элемента	Дополнительная информация
1	Целевые параметры контракта	ЦелевойПоказатель	A	tns:Финанс	O	
2	Выполнено	ПроцентВыполнения	A	tns:Процент	O	
3	Сальдо операций	СальдоОпераций	A	tns:Финанс	O	
4	Привлечение ресурсов организации	РазмерЗатрат	A	tns:Финанс	O	

Таблица 25

Общехозяйственные затраты (Общехозяйственные Затраты)

№ п/п	Наименование элемента	Сокращенное наименование (код) элемента	Признак типа элемента	Формат элемента	Признак обязательности элемента	Дополнительная информация
1	Целевые параметры контракта	ЦелевойПоказатель	A	tns:Финанс	O	
2	Выполнено	ПроцентВыполнения	A	tns:Процент	O	
3	Сальдо операций	СальдоОпераций	A	tns:Финанс	O	
4	Привлечение ресурсов организации	РазмерЗатрат	A	tns:Финанс	O	

Таблица 26

Полуфабрикаты, внутренние работы (ПолуфабрикатыВнутренниеРаботы)

№ п/п	Наименование элемента	Сокращенное наименование (код) элемента	Признак типа элемента	Формат элемента	Признак обязательности элемента	Дополнительная информация
1	Сальдо операций	СальдоОпераций	A	tns:Финанс	O	
2	Движение в рамках контракта	СписаноНаЗатраты	A	tns:Финанс	O	

Таблица 27

Выпуск полуфабрикатов, внутренних работ (ВыпускПолуфабрикатовВнутреннихРабот)

№ п/п	Наименование элемента	Сокращенное наименование (код) элемента	Признак типа элемента	Формат элемента	Признак обязательности элемента	Дополнительная информация
1	Сальдо операций	СальдоОпераций	A	tns:Финанс	O	
2	Списание в рамках контракта	Выпущено	A	tns:Финанс	O	

Таблица 28

Выпуск продукции (ВыпускПродукции)

№ п/п	Наименование элемента	Сокращенное наименование (код) элемента	Признак типа элемента	Формат элемента	Признак обязательности элемента	Дополнительная информация
1	Сальдо операций	СальдоОпераций	A	tns:Финанс	O	
2	Списание в рамках контракта	Выпущено	A	tns:Финанс	O	

Таблица 29

Готовая продукция на складе (ГотоваяПродукция)

№ п/п	Наименование элемента	Сокращенное наименование (код) элемента	Признак типа элемента	Формат элемента	Признак обязательности элемента	Дополнительная информация
1	2	3	4	5	6	7
1	Сальдо операций	СальдоОпераций	A	tns:Финанс	O	
2	Движение в рамках контракта	Выпущено	A	tns:Финанс	O	

1	2	3	4	5	6	7
3	Привлечение ресурсов с других контрактов государственного заказчика/заказчика	ИспользованоСДругихКонтрактов	A	tns:Финанс	O	
4	Привлечение ресурсов организации	ИспользованоСобственной	A	tns:Финанс	O	
5	Списание в рамках контракта	Отгружено	A	tns:Финанс	O	
6	Использование ресурсов на другие контракты государственного заказчика/заказчика	ОтгруженоНаДругиеКонтракты	A	tns:Финанс	O	
7	Использование ресурсов на нужды организации	ОтгруженоНаНуждыОрганизации	A	tns:Финанс	O	

Таблица 30

Отгрузка продукции, выполнение работ (ГруппаОтгрузкаПродукцииВыполнениеРабот)

№ п/п	Наименование элемента	Сокращенное наименование (код) элемента	Признак типа элемента	Формат элемента	Признак обязательности элемента	Дополнительная информация
1	2	3	4	5	6	7
1	Целевые параметры контракта	ЦелевойПоказатель	A	tns:Финанс	O	
2	Выполнено	ПроцентВыполнения	A	tns:Процент	O	
3	Сальдо операций	СальдоОпераций	A	tns:Финанс	O	
4	Себестоимость реализованной продукции	СебестоимостьПродаж	C		O	Состав элемента представлен в таблице 31

1	2	3	4	5	6	7
5	Административно-управленческие расходы	АУР	С		О	Состав элемента представлен в таблице 32
6	Коммерческие расходы	Коммерческие Расходы	С		О	Состав элемента представлен в таблице 33
7	Проценты по кредитам банка	Проценты По Банковским Кредитам	С		О	Состав элемента представлен в таблице 34
8	НДС с выручки от продаж	НДС Продажи	С		О	Состав элемента представлен в таблице 35
9	Прибыль контракта	Прибыль	С		О	Состав элемента представлен в таблице 36

Таблица 31

Себестоимость реализованной продукции (Себестоимость Продаж)

№ п/п	Наименование элемента	Сокращенное наименование (код) элемента	Признак типа элемента	Формат элемента	Признак обязательности элемента	Дополнительная информация
1	Целевые параметры контракта	Целевой Показатель	А	tns:Финанс	О	
2	Выполнено	Процент Выполнения	А	tns:Процент	О	
3	Сальдо операций	Сальдо Операций	А	tns:Финанс	О	
4	Движение в рамках контракта	Себестоимость Контракт	А	tns:Финанс	О	
5	Привлечение ресурсов организации	Себестоимость Не Контракт	А	tns:Финанс	О	

Таблица 32

Административно-управленческие расходы (АУР)

№ п/п	Наименование элемента	Сокращенное наименование (код) элемента	Признак типа элемента	Формат элемента	Признак обязательности элемента	Дополнительная информация
1	Целевые параметры контракта	ЦелевойПоказатель	A	tns:Финанс	O	
2	Выполнено	ПроцентВыполнения	A	tns:Процент	O	
3	Сальдо операций	СальдоОпераций	A	tns:Финанс	O	
4	Привлечение ресурсов организации	РазмерЗатрат	A	tns:Финанс	O	

Таблица 33

Коммерческие расходы (КоммерческиеРасходы)

№ п/п	Наименование элемента	Сокращенное наименование (код) элемента	Признак типа элемента	Формат элемента	Признак обязательности элемента	Дополнительная информация
1	Целевые параметры контракта	ЦелевойПоказатель	A	tns:Финанс	O	
2	Выполнено	ПроцентВыполнения	A	tns:Процент	O	
3	Сальдо операций	СальдоОпераций	A	tns:Финанс	O	
4	Движение в рамках контракта	РазмерЗатрат	A	tns:Финанс	O	

Таблица 34

Проценты по кредитам банка (ПроцентыПоБанковскимКредитам)

№ п/п	Наименование элемента	Сокращенное наименование (код) элемента	Признак типа элемента	Формат элемента	Признак обязательности элемента	Дополнительная информация
1	Целевые параметры контракта	ЦелевойПоказатель	A	tns:Финанс	O	
2	Выполнено	ПроцентВыполнения	A	tns:Процент	O	
3	Сальдо операций	СальдоОпераций	A	tns:Финанс	O	
4	Движение в рамках контракта	РазмерЗатрат	A	tns:Финанс	O	

Таблица 35

НДС с выручки от продаж (НДСПродажи)

№ п/п	Наименование элемента	Сокращенное наименование (код) элемента	Признак типа элемента	Формат элемента	Признак обязательности элемента	Дополнительная информация
1	Сальдо операций	СальдоОпераций	A	tns:Финанс	O	
2	Привлечение ресурсов организации	СуммаНДС	A	tns:Финанс	O	

Таблица 36

Прибыль контракта (Прибыль)

№ п/п	Наименование элемента	Сокращенное наименование (код) элемента	Признак типа элемента	Формат элемента	Признак обязательности элемента	Дополнительная информация
1	Целевые параметры контракта	ЦелевойПоказатель	A	tns:Финанс	O	
2	Выполнено	ПроцентВыполнения	A	tns:Процент	O	
3	Сальдо операций	СальдоОпераций	A	tns:Финанс	O	

Таблица 37

Привлечение ресурсов в контракт/Перенаправление ресурсов контракта (ПеренаправлениеПривлечение)

№ п/п	Наименование элемента	Сокращенное наименование (код) элемента	Признак типа элемента	Формат элемента	Признак обязательности элемента	Дополнительная информация
1	2	3	4	5	6	7
1	Сальдо операций	СальдоОпераций	A	tns:Финанс	O	
2	Привлечение ресурсов с других контрактов государственного заказчика/заказчика	ПривлеченоСредствДругихКонтрактов	A	tns:Финанс	O	
3	Привлечение ресурсов организации	ПривлеченоСобственныхСредств	A	tns:Финанс	O	

1	2	3	4	5	6	7
4	Использование ресурсов на другие контракты государственного заказчика/заказчика	ИспользованоНаДругиеКонтракты	A	tns:Финанс	O	
5	Использование ресурсов на нужды организации	ИспользованоНаСобственныеНужды	A	tns:Финанс	O	

Таблица 38

Списание денежных средств с отдельного счета контракта (СписаноСредств)

№ п/п	Наименование элемента	Сокращенное наименование (код) элемента	Признак типа элемента	Формат элемента	Признак обязательности элемента	Дополнительная информация
1	Целевые параметры контракта	ЦелевойПоказатель	A	tns:Финанс	O	
2	Выполнено	ПроцентВыполнения	A	tns:Процент	O	
3	Сальдо операций	СальдоОпераций	A	tns:Финанс	O	

Приложение № 3
к Составу и формату (п. 8)

Описание правил проверки Отчета в электронном виде

1. Проверка наименования архива – [ИННОрганизации_ГГГГММДДДатаС_ГГГГММДДДатаФ_x].zip

Проверка	Ошибка
Уникальность наименования архива	Архив с данным наименованием загружался ранее в единую информационную систему, содержащую информацию о расчетах по государственному оборонному заказу (далее – ЕИС ГОЗ)
ГГГГ – где ГГГГ не более текущего года	Некорректное наименование архива
ММ – где ММ не более текущего месяца	Некорректное наименование архива

2. Проверка по элементам таблицы 1 (при выявлении критических ошибок файл обмена в ЕИС ГОЗ не загружается):

№ п/п	Сокращенное наименование (код) элемента	Проверка	Критичность ошибки	Сообщение об ошибке
1	2	3	4	5
1	ДатаФормирования	XSD: Должен присутствовать, заполнен датой в формате DateTime [CCYY-MM-DDTHH:MM:SSTZD]	+	Не заполнено поле Некорректный формат
2		Дата формирования соответствует ДатеФ в наименовании файла		Дата формирования не соответствует ДатеФ в наименовании файла
3		Дата формирования должна быть не раньше даты составления	+	Дата формирования раньше даты составления отчета
4		Дата формирования должна быть не позднее текущей даты	+	Дата формирования превышает текущую

1	2	3	4	5
5	ИННОрганизации	XSD: Должен присутствовать, значение строго 10 цифр, символы 1 – 2 не 00	+	Не заполнено поле Некорректный формат
6		Проверка контрольного символа (алгоритм проверки описан https://www.egrul.ru/test_inn.html)	+	Некорректно значение ИНН
7	КППОрганизации	XSD: Строка 9 символов	+	Не заполнено поле Некорректный формат
8		ИННОрганизации=10 символов, значение КППОрганизации должно быть строго 9 символов	+	Некорректно значение КПП
9		Если КПП указан, то символы 1 – 2 не 00	+	Некорректно значение КПП
10	НаименованиеОрганизации	XSD: Должен присутствовать, должен быть заполнен строкой (от 1 до 512 символов)	+	Не заполнено поле

3. Проверка по элементам таблицы 2 (при обнаружении критической ошибки в элементах таблицы 2 по Контракту Отчет в электронном виде в ЕИС ГОЗ не загружается):

№ п/п	Сокращенное наименование (код) элемента	Проверка	Критичность ошибки	Сообщение об ошибке
1	2	3	4	5
1	ИГК	XSD: Должен присутствовать, значение строго 25 цифр	+	Не заполнено поле Некорректный формат
2		Проверка корректности разрядов ИГК в соответствии с приказом Министра обороны Российской Федерации и Федерального казначейства от 11 августа 2015 г. № 475/13н	+	Некорректно значение ИГК

1	2	3	4	5
3	ДатаСоставленияОтчета	XSD: Должен присутствовать, заполнен датой в формате DD.MM.YYYY	+	Не заполнено поле Некорректный формат
4		Значение больше 01.01.1970	+	Некорректно значение
5		Значение не больше текущей даты	+	ДатаСоставленияОтчета: превышает текущую дату
6		За отчетный период принимается один отчет при условии ИННОрганизации+ИГК+НомерОтдельногоСчета+НомерКонтракта+ОтчетныйПериод	+	В ЕИС ГОЗ уже имеется отчет за указанный отчетный период по данному Контракту
7		Дата больше даты составления предыдущего отчета от данной организации (ИННОрганизации) по этому Контракту ИГК+НомерОтдельногоСчета/ИГК+НомерКонтракта+НомерОтдельногоСчета		ДатаСоставленияОтчета: Некорректно значение реквизита Дата составления отчета %значение% по Контракту %НомерКонтракта% ИГК %ИГК% – ожидается дата не меньше Даты составления предыдущего отчета %значение%
8		День DD должен быть последним днем указанного месяца MM в YYYY году	+	ДатаСоставленияОтчета: Некорректно значение реквизита Дата составления отчета %значение% по Контракту %НомерКонтракта% ИГК %ИГК% – ожидается последний день месяца MM.YYYY
9	НомерКонтракта	XSD: Должен присутствовать, заполнен строкой (от 1 до 200 символов)	+	Не заполнено поле
10		Если запись с ключевыми полями ИННОрганизации+ИГК+НомерОтдельногоСчета из сообщения была сохранена ранее, то НомерКонтракта в сообщении совпадает с имеющимся в системе		НомерКонтракта: Вероятно, неверно указан номер Контракта %НомерКонтракта% в ИГК %ИГК%, отдельный счет %НомерОтдельногоСчета% – ранее передавался номер %значение%

1	2	3	4	5
11	ДатаЗаключенияКонтракта	XSD: Должен присутствовать, заполнен датой в формате DD.MM.YYYY	+	Не заполнено поле Некорректный формат
12		Значение больше 01.01.1970	+	ДатаЗаключенияКонтракта: Некорректно значение реквизита Дата Контракта %значение% по Контракту %НомерКонтракта% ИГК %ИГК% – ожидается дата больше 01.01.1970
13		Значение не больше текущей даты	+	ДатаЗаключенияКонтракта: Некорректно значение реквизита Дата Контракта %значение% по Контракту %НомерКонтракта% ИГК %ИГК% – превышает текущую дату
14	ПлановаяДатаИсполнения	XSD: Должен присутствовать, заполнен датой в формате DD.MM.YYYY	+	Не заполнено поле Некорректный формат
15		Значение не меньше %ДатаЗаключенияКонтракта%	+	ПлановаяДатаИсполнения: Некорректно значение реквизита Плановая дата исполнения %значение% по Контракту %НомерКонтракта% ИГК %ИГК% – меньше Даты Контракта %значение%
16	НомерОтдельногоСчета	XSD: Должен присутствовать, строка строго 20 цифр	+	Не заполнено поле Некорректный формат
17		Первые пять символов строго один из вариантов: 40606, 40506, 40706	+	НомерОтдельногоСчета: Некорректно значение отдельного счет по Контракту %НомерКонтракта% ИГК %ИГК%

4. Состав контрольных соотношений элементов, содержащихся в таблицах 3–38

№ п/п	Проверка контрольных соотношений	Критичность ошибки	Сообщение об ошибке
1	2	3	4
1	Группа Финансирование Контракта. Целевой Объем Финансирования = Денежные Средства Заказчика. Цена Контракта		Группа Финансирование Контракта. Целевой Объем Финансирования: «Целевые параметры Контракта» по группе «Финансирование Контракта» (%значение%) должны совпадать с показателем строки «Денежные средства, полученные от заказчика» (%значение%)
2	Группа Финансирование Контракта. Процент Выполнения = Группа Финансирование Контракта. Сальдо Операций / Группа Финансирование Контракта. Целевой Объем Финансирования		Группа Финансирование Контракта. Процент Выполнения: «Выполнено, %» по группе «Финансирование Контракта» (%значение%) должен совпадать с результатом деления (отражается в %) показателя «Сальдо операций» на «Целевые параметры Контракта» по группе (%значение%)
3	Группа Финансирование Контракта. Сальдо Операций = Денежные Средства Заказчика. Сальдо Операций + Банковские Кредиты. Сальдо Операций + Задолженность По Процентам Кредитов. Сальдо Операций + Задолженность Поставщикам. Сальдо Операций		Группа Финансирование Контракта. Сальдо Операций: «Сальдо операций» по группе «Финансирование Контракта» (%значение%) должно совпадать с суммой показателей указанной группы по графе «Сальдо операций» (%значение%)
4	Денежные Средства Заказчика. Цена Контракта + Банковские Кредиты. Плановый Объем Кредитования >= 0		Денежные Средства Заказчика. Цена Контракта: Сумма «Целевые параметры Контракта» показателей «Денежные средства, полученные от заказчика» и «Кредиты банка» (%значение%) не может быть отрицательной

1	2	3	4
5	Денежные Средства Заказчика. Процент Выполнения = Денежные Средства Заказчика. Сальдо Операций / Денежные Средства Заказчика. Цена Контракта		Денежные Средства Заказчика. Процент Выполнения: «Выполнено, %» показателя «Денежные средства, полученные от заказчика» (%значение%) должен совпадать с результатом деления (отражается в %) «Сальдо операций» на «Целевые параметры Контракта» по строке (%значение%)
6	Денежные Средства Заказчика. Сальдо Операций = Денежные Средства Заказчика. Получено От Заказчика – (Денежные Средства Заказчика. Возвращено Заказчику + Денежные Средства Заказчика. Возвращено Заказчику Собственные Средства)		Денежные Средства Заказчика. Сальдо Операций: «Сальдо операций» показателя «Денежные средства, полученные от заказчика» (%значение%) должно совпадать со значением «Списание в рамках Контракта» за вычетом всех значений граф группы «Движение ресурсов Контракта» по строке (%значение%)
7	Банковские Кредиты. Сальдо Операций = Банковские Кредиты. Привлечено Кредитов – (Банковские Кредиты. Погашено Тела Кредита + Банковские Кредиты. Погашено Тела Кредита Собственные Средства)		Банковские Кредиты. Сальдо Операций: «Сальдо операций» показателя «Кредиты банка» (%значение%) должно совпадать со значением «Списание в рамках Контракта» за вычетом всех значений граф группы «Движение ресурсов Контракта» по строке (%значение%)
8	Задолженность По Процентам Кредитов. Сальдо Операций = Задолженность По Процентам Кредитов. Начислено Процентов – (Задолженность По Процентам Кредитов. Погашено Процентов + Задолженность По Процентам Кредитов. Погашено Процентов Собственные Средства)		Задолженность По Процентам Кредитов. Сальдо Операций: «Сальдо операций» показателя «Задолженность по процентам по кредитам» (%значение%) должно совпадать со значением «Списание в рамках Контракта» за вычетом всех значений граф группы «Движение ресурсов Контракта» по строке (%значение%)
9	Задолженность Поставщикам. Сальдо Операций = Задолженность Поставщикам. Суммарная Задолженность – (Задолженность Поставщикам. Оплачено Поставщикам + Задолженность Поставщикам. Оплачено Поставщикам Средства Других Контрактов + Задолженность Поставщикам. Оплачено Поставщикам Собственные Средства)		Задолженность Поставщикам. Сальдо Операций: «Сальдо операций» показателя «Задолженность перед поставщиками» (%значение%) должно совпадать со значением «Списание в рамках Контракта» за вычетом всех значений граф группы «Движение ресурсов Контракта» по строке (%значение%)

1	2	3	4
10	ГруппаРаспределениеРесурсовКонтракта.СальдоОпераций= ГруппаДенежныеСредства.СальдоОпераций+ ГруппаЗапасы.СальдоОпераций+ ГруппаПроизводство.СальдоОпераций+ ГотоваяПродукция.СальдоОпераций+ СебестоимостьПродаж.СальдоОпераций+ АУР.СальдоОпераций+КоммерческиеРасходы.СальдоОпераций+ ПроцентыПоБанковскимКредитам.ЦелевойПоказатель+ НДСПродажи.СальдоОпераций+СписаноСредств.СальдоОпераций		ГруппаРаспределениеРесурсовКонтракта.СальдоОпераций: «Сальдо операций» по группе «Распределение ресурсов Контракта» (%значение%) должно совпадать с суммой показателей графы «Сальдо операций» групп показателей: «Денежные средства», «Запасы», «Производство» и показателей «Готовый товар на складе», «Себестоимость реализованной продукции», «Административно-управленческие расходы», «Коммерческие расходы», «Проценты по кредитам банка», «НДС с выручки от продаж», «Списание денежных средств с отдельного счета Контракта» (%значение%)
11	ГруппаДенежныеСредства.СальдоОпераций= (ГруппаДенежныеСредства.ДенежныеАктивы+ ГруппаДенежныеСредства.ДенежныеАктивыСредстваДругихКонтрактов+ГруппаДенежныеСредства.ДенежныеАктивыСобственныеСредства)–(ГруппаДенежныеСредства.ИспользованиеРесурсов+ГруппаДенежныеСредства.ИспользованиеРесурсовДругиеКонтракты+ГруппаДенежныеСредства.ИспользованиеРесурсовСобственныеСредства)		ГруппаДенежныеСредства.СальдоОпераций: «Сальдо операций» по группе «Денежные средства» (%значение%) должно совпадать с суммой всех значений граф группы «Движение ресурсов Контракта» за вычетом всех значений граф группы «Использование ресурсов Контракта» по строке (%значение%)
12	ГруппаДенежныеСредства.СальдоОпераций= ДенежныеСредстваОтдельныйСчет.СальдоОпераций+ БанковскиеДепозиты.СальдоОпераций+ АвансыВыданные.СальдоОпераций		ГруппаДенежныеСредства.СальдоОпераций: «Сальдо операций» по группе «Денежные средства» (%значение%) должно совпадать с суммой показателей указанной группы по графе «Сальдо операций» (%значение%)
13	ГруппаДенежныеСредства.ДенежныеАктивы= ДенежныеСредстваОтдельныйСчет.ЗачисленоИсполнениеКонтракта+БанковскиеДепозиты.ПеречисленоНаДепозит+АвансыВыданные.АвансыИсполнениеКонтракта		ГруппаДенежныеСредства.ДенежныеАктивы: «Движение в рамках Контракта» по группе «Денежные средства» (%значение%) должно совпадать с суммой показателей указанной группы по графе «Движение в рамках Контракта» (%значение%)

1	2	3	4
14	Группа Денежные Средства. Денежные Активы Средства Других Контрактов = Авансы Выданные. Авансы Средства Других Контрактов		Группа Денежные Средства. Денежные Активы Средства Других Контрактов: «Привлечение ресурсов с других Контрактов» по группе «Денежные средства» (%значение%) должно совпадать с показателем строки «Авансы, выданные поставщикам» по графе «Привлечение ресурсов с других Контрактов» (%значение%)
15	Группа Денежные Средства. Денежные Активы Собственные Средства = Денежные Средства Отдельный Счет. Зачислено Иное + Авансы Выданные. Авансы Собственные Средства		Группа Денежные Средства. Денежные Активы Собственные Средства: «Привлечение ресурсов Организации» по группе «Денежные средства» (%значение%) должно совпадать с суммой показателей указанной группы по графе «Привлечение ресурсов Организации» (%значение%)
16	Группа Денежные Средства. Использование Ресурсов = Денежные Средства Отдельный Счет. Списано Исполнение Контракта + Банковские Депозиты. Возвращено С Депозита + Авансы Выданные. Зачтено Авансов		Группа Денежные Средства. Использование Ресурсов: «Списание в рамках Контракта» по группе «Денежные средства» (%значение%) должно совпадать с суммой показателей указанной группы по графе «Списание в рамках Контракта» (%значение%)
17	Группа Денежные Средства. Использование Ресурсов Другие Контракты = Денежные Средства Отдельный Счет. Списано Другие Контракты		Группа Денежные Средства. Использование Ресурсов Другие Контракты: «Использование ресурсов на другие Контракты» по группе «Денежные средства» (%значение%) должно совпадать с показателем «Денежные средства на отдельном счете»
18	Группа Денежные Средства. Использование Ресурсов Собственные Средства = Денежные Средства Отдельный Счет. Списано Расходы Организации + Авансы Выданные. Списано Задолженности Кооперации		Группа Денежные Средства. Использование Ресурсов Собственные Средства: «Использование ресурсов на нужды Организации» по группе «Денежные средства» (%значение%) должно совпадать с суммой показателей указанной группы по графе «Использование ресурсов на нужды Организации» (%значение%)

1	2	3	4
19	Денежные Средства Отдельный Счет. Сальдо Операций = (Денежные Средства Отдельный Счет. Зачислено Исполнение Контракта + Денежные Средства Отдельный Счет. Зачислено Иное) – (Денежные Средства Отдельный Счет. Списано Исполнение Контракта + Денежные Средства Отдельный Счет. Списано Другие Контракты + Денежные Средства Отдельный Счет. Списано Расходы Организации)		Денежные Средства Отдельный Счет. Сальдо Операций: «Сальдо операций» показателя «Денежные средства на отдельном счете» (%значение%) должно совпадать с суммой всех значений граф группы «Движение ресурсов Контракта» за вычетом всех значений граф группы «Использование ресурсов Контракта» по строке (%значение%)
20	Банковские Депозиты. Сальдо Операций = Банковские Депозиты. Перечислено На Депозит – Банковские Депозиты. Возвращено С Депозита		Банковские Депозиты. Сальдо Операций: «Сальдо операций» показателя «Денежные средства на депозитах в банке» (%значение%) должно совпадать со значением «Движение в рамках Контракта» за вычетом «Списание в рамках Контракта» по строке (%значение%)
21	Авансы Выданные. Сальдо Операций = (Авансы Выданные. Авансы Исполнение Контракта + Авансы Выданные. Авансы Средства Других Контрактов + Авансы Выданные. Авансы Собственные Средства) – (Авансы Выданные. Зачтено Авансов + Авансы Выданные. Списано Задолженности Кооперации)		Авансы Выданные. Сальдо Операций: «Сальдо операций» показателя «Авансы, выданные поставщикам» (%значение%) должно совпадать с суммой всех значений граф группы «Движение ресурсов Контракта» за вычетом всех значений граф группы «Использование ресурсов Контракта» по строке (%значение%)
22	Группа Запасы. Сальдо Операций = Материалы На Складах. Сальдо Операций + НДС По Приобретенным Ценностям. Сальдо Операций + Полуфабрикаты На Складах. Сальдо Операций + Материалы Переданные В Переработку. Сальдо Операций + Расходы Будущих Периодов. Сальдо Операций + Средства Производства. Сальдо Операций		Группа Запасы. Сальдо Операций: «Сальдо операций» по группе «Запасы» (%значение%) должно совпадать с суммой показателей указанной группы (%значение%)

1	2	3	4
23	Группа Запасы. Сальдо Операций = (Группа Запасы. Сформировано Запасов + Группа Запасы. Сформировано Запасов Средства Других Контрактов + Группа Запасы. Сформировано Запасов Собственные Средства) – (Группа Запасы. Использовано Запасов + Группа Запасы. Использовано Запасов На Другие Контракты + Группа Запасы. Использовано Запасов Нужды Организации)		Группа Запасы. Сальдо Операций: «Сальдо операций» показателя «Запасы» (%значение%) должно совпадать с суммой всех значений граф группы «Движение ресурсов Контракта» за вычетом всех зна- чений граф группы «Использование ресурсов Контрак- та» по строке (%значение%)
24	Группа Запасы. Сформировано Запасов = Материалы На Складах. Поступило Материалов + НДС По Приобретенным Ценностям. Выделено + Полуфабрикаты На Складах. Поступило Полуфабрикатов + Материалы Переданные В Переработку. Передано Стороннему Испол- нителю + Расходы Будущих Периодов. Начислено РБП + Средства Производства. Поступило Средств Производства		Группа Запасы. Сформировано Запасов: «Движение в рамках Контракта» по группе «Запасы» (%значение%) должно совпадать с суммой показателей указанной группы по графе «Движение в рамках Кон- тракта» (%значение%)
25	Группа Запасы. Сформировано Запасов Средства Других Контрактов = Материалы На Складах. Поступило Материалов Средства Других Кон- трактов + Полуфабрикаты На Складах. Поступило Полуфабрика- тов Средства Других Контрактов + Средства Производства. Производ- ственные Затраты Других Контрактов		Группа Запасы. Сформировано Запасов Средства Дру- гих Контрактов: «Привлечение ресурсов с других Контрактов» по груп- пе «Запасы» (%значение%) должно совпадать с суммой показателей указанной группы по графе «Привлечение ресурсов с других Контрактов» (%значение%)
26	Группа Запасы. Сформировано Запасов Собственные Средства = Материалы На Складах. Поступило Материалов Собственные Сред- ства + Полуфабрикаты На Складах. Поступило Полуфабрикатов Соб- ственные Средства + Средства Производства. Поступило Средств Про- изводства Собственные Средства		Группа Запасы. Сформировано Запасов Собственные Сре- дства: «Привлечение ресурсов Организации» по группе «За- пасы» (%значение%) должно совпадать с суммой пока- зателей указанной группы по графе «Привлечение ре- сурсов Организации» (%значение%)

1	2	3	4
27	ГруппаЗапасы.ИспользованоЗапасов= МатериалыНаСкладах.ИспользованоМатериалов+ НДСПоПриобретеннымЦенностям.ВключеноВСтоимостьЗапасов+ ПолуфабрикатыНаСкладах.ИспользованоПолуфабрикатов+ МатериалыПереданныеВПереработку.ПринятоИзПереработки+ РасходыБудущихПериодов.СписаноРБП+ СредстваПроизводства.ВыбылоСредствПроизводства		ГруппаЗапасы.ИспользованоЗапасов: «Списание в рамках Контракта» по группе «Запасы» (%значение%) должно совпадать с суммой показателей указанной группы по графе «Списание в рамках Кон- тракта» (%значение%)
28	ГруппаЗапасы.ИспользованоЗапасовНаДругиеКонтракты= МатериалыНаСкладах.ИспользованоМатериаловНаДругиеКон- тракты+ПолуфабрикатыНаСкладах.ИспользованоПолуфабри- катовНаДругиеКонтракты+СредстваПроизводства.ВыбылоСред- ствПроизводстваНаДругиеКонтракты		ГруппаЗапасы.ИспользованоЗапасовНаДругиеКонтрак- ты: «Использование ресурсов на другие Контракты» по группе «Запасы» (%значение%) должно совпадать с суммой показателей указанной группы по графе «Ис- пользование ресурсов на другие Контракты» (%значе- ние%)
29	ГруппаЗапасы.ИспользованоЗапасовНуждыОрганизации= МатериалыНаСкладах.ИспользованоМатериаловНуждыОргани- зации+НДСПоПриобретеннымЦенностям.ПринятоКВычету+ ПолуфабрикатыНаСкладах.ИспользованоПолуфабрикатовНуж- дыОрганизации+МатериалыПереданныеВПереработку.При- нятоИзПереработкиНуждыОрганизации+СредстваПроизвод- ства.ВыбылоСредствПроизводстваНуждыОрганизации		ГруппаЗапасы.ИспользованоЗапасовНуждыОрганиза- ции: «Использование ресурсов на нужды Организации» по группе «Запасы» (%значение%) должно совпадать с суммой показателей указанной группы по графе «Ис- пользование ресурсов на нужды Организации» (%зна- чение%)
30	МатериалыНаСкладах.СальдоОпераций= (МатериалыНаСкладах.ПоступилоМатериалов+ МатериалыНаСкладах.ПоступилоМатериаловСредстваДру- гихКонтрактов+МатериалыНаСкладах.ПоступилоМатериаловСоб- ственныеСредства)-(МатериалыНаСкладах.ИспользованоМатериала- лов+МатериалыНаСкладах.ИспользованоМатериаловНаДру- гиеКонтракты+МатериалыНаСкладах.ИспользованоМатериала- ловНуждыОрганизации)		МатериалыНаСкладах.СальдоОпераций: «Сальдо операций» показателя «Материалы на скла- дах» (%значение%) должно совпадать с суммой всех значений граф группы «Движение ресурсов Контракта» за вычетом всех значений граф группы «Использование ресурсов Контракта» по строке (%значение%)

1	2	3	4
31	НДСПоПриобретеннымЦенностям.СальдоОпераций= НДСПоПриобретеннымЦенностям.Выделено– (НДСПоПриобретеннымЦенностям.ВключеноВСтоимостьЗапасов+ НДСПоПриобретеннымЦенностям.ПринятоКВычету)		НДСПоПриобретеннымЦенностям.СальдоОпераций: «Сальдо операций» показателя «НДС входящий» (%значение%) должно совпадать со значением «Дви- жение в рамках Контракта» за вычетом всех значений граф группы «Использование ресурсов Контракта» по строке (%значение%)
32	ПолуфабрикатыНаСкладах.СальдоОпераций= (ПолуфабрикатыНаСкладах.ПоступилоПолуфабрикатов+ ПолуфабрикатыНаСкладах.ПоступилоПолуфабрикатовСредст- ваДругихКонтрактов+ПолуфабрикатыНаСкладах.ПоступилоПолу- фабрикатовСобственныеСредства)–(ПолуфабрикатыНаСкладах.Ис- пользованоПолуфабрикатов+ПолуфабрикатыНаСкладах.Используй- ваноПолуфабрикатовНаДругиеКонтракты+ПолуфабрикатыНаСкла- дах.ИспользованоПолуфабрикатовНуждыОрганизации)		ПолуфабрикатыНаСкладах.СальдоОпераций: «Сальдо операций» показателя «Полуфабрикаты на складах» (%значение%) должно совпадать с суммой всех значений граф группы «Движение ресурсов Кон- тракта» за вычетом всех значений граф группы «Ис- пользование ресурсов Контракта» по строке (%значе- ние%)
33	МатериалыПереданныеВПереработку.СальдоОпераций= МатериалыПереданныеВПереработку.ПереданоСтороннемуИспол- нителю–(МатериалыПереданныеВПереработку.ПринятоИзПерера- ботки+МатериалыПереданныеВПереработку.ПринятоИзПерера- боткиНуждыОрганизации)		МатериалыПереданныеВПереработку.СальдоОпера- ций: «Сальдо операций» показателя «Материалы, передан- ные в переработку» (%значение%) должно совпадать со значением «Движение в рамках Контракта» за выче- том всех значений граф группы «Использование ресур- сов Контракта» по строке (%значение%)
34	РасходыБудущихПериодов.СальдоОпераций= РасходыБудущихПериодов.НачисленоРБП– РасходыБудущихПериодов.СписаноРБП		РасходыБудущихПериодов.СальдоОпераций: «Сальдо операций» показателя «Расходы будущих пе- риодов» (%значение%) должно совпадать со значением «Движение в рамках Контракта» за вычетом значения «Списание в рамках Контракта» по строке (%значе- ние%)

1	2	3	4
35	СредстваПроизводства.СальдоОпераций= (СредстваПроизводства.ПоступилоСредствПроизводства+ СредстваПроизводства.ПроизводственныеЗатратыДругихКонтрактов+СредстваПроизводства.ПоступилоСредствПроизводстваСобственныеСредства)–(СредстваПроизводства.ВыбылоСредствПроизводства+СредстваПроизводства.ВыбылоСредствПроизводстваНаДругиеКонтракты+СредстваПроизводства.ВыбылоСредствПроизводстваНуждыОрганизации)		СредстваПроизводства.СальдоОпераций: «Сальдо операций» показателя «Средства производства» (%значение%) должно совпадать с суммой всех значений граф группы «Движение ресурсов Контракта» за вычетом всех значений граф группы «Использование ресурсов Контракта» по строке (%значение%)
36	ГруппаПроизводство.СальдоОпераций= МатериальныеЗатраты.СальдоОпераций+ ЗатратыФОТ.СальдоОпераций+ ПрочиеПроизводственныеЗатраты.СальдоОпераций+ ОбщепроизводственныеЗатраты.СальдоОпераций+ ОбщехозяйственныеЗатраты.СальдоОпераций+ ПолуфабрикатыВнутренниеРаботы.СальдоОпераций+ ВыпускПолуфабрикатовВнутреннихРабот.СальдоОпераций+ ВыпускПродукции.СальдоОпераций		ГруппаПроизводство.СальдоОпераций: «Сальдо операций» по группе «Производство» (%значение%) должно совпадать с суммой показателей указанной группы по графе «Сальдо операций» (%значение%)
37	ГруппаПроизводство.СальдоОпераций= (ГруппаПроизводство.ПроизводственныеЗатраты+ ГруппаПроизводство.ПроизводственныеЗатратыДругихКонтрактов+ГруппаПроизводство.ПроизводственныеЗатратыСобственные)–(ГруппаПроизводство.Выпуск+ ГруппаПроизводство.ВыпускНаДругиеКонтракты+ ГруппаПроизводство.ВыпускНуждыОрганизации)		ГруппаПроизводство.СальдоОпераций: «Сальдо операций» по группе «Производство» (%значение%) должно совпадать с суммой всех значений граф группы «Движение ресурсов Контракта» за вычетом всех значений граф группы «Использование ресурсов Контракта» по строке (%значение%)
38	ГруппаПроизводство.ПроизводственныеЗатраты= МатериальныеЗатраты.СписаноНаЗатраты+ ПрочиеПроизводственныеЗатраты.СписаноНаЗатраты+ ПолуфабрикатыВнутренниеРаботы.СписаноНаЗатраты		ГруппаПроизводство.ПроизводственныеЗатраты: «Движение в рамках Контракта» по группе «Производство» (%значение%) должно совпадать с суммой показателей указанной группы по графе «Движение в рамках Контракта» (%значение%)

1	2	3	4
39	ГруппаПроизводство.ПроизводственныеЗатратыДругихКонтрактов=МатериальныеЗатраты.СписаноЗатратДругихКонтрактов+ПрочиеПроизводственныеЗатраты.СписаноЗатратДругихКонтрактов		ГруппаПроизводство.ПроизводственныеЗатратыДругихКонтрактов: «Привлечение ресурсов с других Контрактов» по группе «Производство» (%значение%) должно совпадать с суммой показателей указанной группы по графе «Привлечение ресурсов с других Контрактов» (%значение%)
40	ГруппаПроизводство.ПроизводственныеЗатратыСобственные=МатериальныеЗатраты.СписаноСобственныхЗатрат+ЗатратыФОТ.ЗарплатаИсполнителей+ПрочиеПроизводственныеЗатраты.СписаноСобственныхЗатрат+ОбщепроизводственныеЗатраты.РазмерЗатрат+ОбщехозяйственныеЗатраты.РазмерЗатрат		ГруппаПроизводство.ПроизводственныеЗатратыСобственные: «Привлечение ресурсов Организации» по группе «Производство» (%значение%) должно совпадать с суммой показателей указанной группы по графе «Привлечение ресурсов Организации» (%значение%)
41	ГруппаПроизводство.Выпуск=МатериальныеЗатраты.ИсключеноИзЗатрат+ПрочиеПроизводственныеЗатраты.ИсключеноИзЗатрат+ВыпускПолуфабрикатовВнутреннихРабот.Выпущено+ВыпускПродукции.Выпущено		ГруппаПроизводство.Выпуск: «Списание в рамках Контракта» по группе «Производство» (%значение%) должно совпадать с суммой показателей указанной группы по графе «Списание в рамках Контракта» (%значение%)
42	ГруппаПроизводство.ВыпускНаДругиеКонтракты=МатериальныеЗатраты.ОтнесеноНаДругиеКонтракты+ПрочиеПроизводственныеЗатраты.ОтнесеноНаДругиеКонтракты		ГруппаПроизводство.ВыпускНаДругиеКонтракты: «Использование ресурсов на другие Контракты» по группе «Производство» (%значение%) должно совпадать с суммой показателей указанной группы по графе «Использование ресурсов на другие Контракты» (%значение%)
43	ГруппаПроизводство.ВыпускНуждыОрганизации=МатериальныеЗатраты.ОтнесеноНаСобственныеЗатраты+ПрочиеПроизводственныеЗатраты.ОтнесеноНаСобственныеЗатраты		ГруппаПроизводство.ВыпускНуждыОрганизации: «Использование ресурсов на нужды Организации» по группе «Производство» (%значение%) должно совпадать с суммой показателей указанной группы по графе «Использование ресурсов на нужды Организации» (%значение%)

1	2	3	4
44	Материальные Затраты.ПроцентВыполнения= Материальные Затраты.СальдоОпераций/ Материальные Затраты.ЦелевойПоказатель		Материальные Затраты.ПроцентВыполнения: «Выполнено,%» показателя «Затраты на материалы» (%значение%) должен совпадать с результатом деле- ния (отражается в %) «Сальдо операций» на «Целевые параметры Контракта» по строке (%значение%)
45	Материальные Затраты.СальдоОпераций= (Материальные Затраты.СписаноНаЗатраты+ Материальные Затраты.СписаноЗатратДругихКонтрактов+ Материальные Затраты.СписаноСобственныхЗатрат)– (Материальные Затраты.ИсключеноИзЗатрат+ Материальные Затраты.ОтнесеноНаДругиеКонтракты+ Материальные Затраты.ОтнесеноНаСобственныеЗатраты)		Материальные Затраты.СальдоОпераций: «Сальдо операций» показателя «Затраты на материа- лы» (%значение%) должно совпадать с суммой всех значений граф группы «Движение ресурсов Контрак- та» за вычетом всех значений граф группы «Использо- вание ресурсов Контракта» по строке (%значение%)
46	ЗатратыФОТ.ПроцентВыполнения= ЗатратыФОТ.СальдоОпераций/ЗатратыФОТ.ЦелевойПоказатель		ЗатратыФОТ.ПроцентВыполнения: «Выполнено,%» показателя «Затраты на оплату труда» (%значение%) должен совпадать с результатом деле- ния (отражается в %) «Сальдо операций» на «Целевые параметры Контракта» по строке (%значение%)
47	ЗатратыФОТ.СальдоОпераций= ЗатратыФОТ.ЗарплатаИсполнителей		ЗатратыФОТ.СальдоОпераций: «Сальдо операций» показателя «Затраты на оплату труда» (%значение%) должно совпадать со значением графы «Привлечение ресурсов Организации» по строке (%значение%)
48	ПрочиеПроизводственныеЗатраты.ПроцентВыполнения= ПрочиеПроизводственныеЗатраты.СальдоОпераций/ ПрочиеПроизводственныеЗатраты.ЦелевойПоказатель		ПрочиеПроизводственныеЗатраты.ПроцентВыполне- ния: «Выполнено,%» показателя «Прочие производствен- ные затраты» (%значение%) должен совпадать с ре- зультатом деления (отражается в %) «Сальдо опера- ций» на «Целевые параметры Контракта» по строке (%значение%)

1	2	3	4
49	ПрочиеПроизводственныеЗатраты.СальдоОпераций= (ПрочиеПроизводственныеЗатраты.СписаноНаЗатраты+ ПрочиеПроизводственныеЗатраты.СписаноЗатратДругихКонтрак- тов+ПрочиеПроизводственныеЗатраты.СписаноСобственныхЗат- рат)-(ПрочиеПроизводственныеЗатраты.ИсключеноИзЗатрат+ ПрочиеПроизводственныеЗатраты.ОтнесеноНаДругиеКонтракты+ ПрочиеПроизводственныеЗатраты.ОтнесеноНаСобственныеЗат- раты)		ПрочиеПроизводственныеЗатраты.СальдоОпераций: «Сальдо операций» показателя «Прочие производст- венные затраты» (%значение%) должно совпадать с суммой всех значений граф группы «Движение ресур- сов Контракта» за вычетом всех значений граф группы «Использование ресурсов Контракта» по строке (%зна- чение%)
50	ОбщепроизводственныеЗатраты.ПроцентВыполнения= ОбщепроизводственныеЗатраты.СальдоОпераций/ ОбщепроизводственныеЗатраты.ЦелевойПоказатель		ОбщепроизводственныеЗатраты.ПроцентВыполнения: «Выполнено,%» показателя «Общепроизводственные затраты» (%значение%) должен совпадать с результа- том деления (отражается в %) «Сальдо операций» на «Целевые параметры Контракта» по строке (%значе- ние%)
51	ОбщепроизводственныеЗатраты.СальдоОпераций= ОбщепроизводственныеЗатраты.РазмерЗатрат		ОбщепроизводственныеЗатраты.СальдоОпераций: «Сальдо операций» показателя «Общепроизводствен- ные затраты» (%значение%) должно совпадать со зна- чением графы «Привлечение ресурсов Организации» по строке (%значение%)
52	ОбщехозяйственныеЗатраты.ПроцентВыполнения= ОбщехозяйственныеЗатраты.СальдоОпераций/ ОбщехозяйственныеЗатраты.ЦелевойПоказатель		ОбщехозяйственныеЗатраты.ПроцентВыполнения: «Выполнено,%» показателя «Общехозяйственные за- траты» (%значение%) должен совпадать с результатом деления (отражается в %) «Сальдо операций» на «Це- левые параметры Контракта» по строке (%значение%)
53	ОбщехозяйственныеЗатраты.СальдоОпераций= ОбщехозяйственныеЗатраты.РазмерЗатрат		ОбщехозяйственныеЗатраты.СальдоОпераций: «Сальдо операций» показателя «Общехозяйственные затраты» (%значение%) должно совпадать со значени- ем графы «Привлечение ресурсов Организации» по строке (%значение%)

1	2	3	4
54	ПолуфабрикатыВнутренниеРаботы.СальдоОпераций= ПолуфабрикатыВнутренниеРаботы.СписаноНаЗатраты		ПолуфабрикатыВнутренниеРаботы.СальдоОпераций: «Сальдо операций» показателя «Полуфабрикаты, внутренние работы» (%значение%) должно совпадать со значением графы «Движение в рамках Контракта» по строке (%значение%)
55	ВыпускПолуфабрикатовВнутреннихРабот.СальдоОпераций = ВыпускПолуфабрикатовВнутреннихРабот.Выпущено		ВыпускПолуфабрикатовВнутреннихРабот.СальдоОпераций: «Сальдо операций» показателя «Выпуск полуфабрикатов, внутренних работ» по модулю (%значение%) должно совпадать со значением графы «Списание в рамках Контракта» по строке (%значение%)
56	ВыпускПолуфабрикатовВнутреннихРабот.СальдоОпераций<0		ВыпускПолуфабрикатовВнутреннихРабот.СальдоОпераций: «Сальдо операций» показателя «Выпуск полуфабрикатов, внутренних работ» должно быть отрицательным числом
57	ВыпускПродукции.СальдоОпераций = ВыпускПродукции.Выпущено		ВыпускПродукции.СальдоОпераций: «Сальдо операций» показателя «Выпуск продукции» по модулю (%значение%) должно совпадать со значением графы «Списание в рамках Контракта» по строке (%значение%)
58	ВыпускПродукции.СальдоОпераций<0		ВыпускПродукции.СальдоОпераций: «Сальдо операций» показателя «Выпуск продукции» должно быть отрицательным числом
59	ГотоваяПродукция.СальдоОпераций= (ГотоваяПродукция.Выпущено+ ГотоваяПродукция.ИспользованоСДругихКонтрактов+ ГотоваяПродукция.ИспользованоСобственной)– (ГотоваяПродукция.Отгружено+ ГотоваяПродукция.ОтгруженоНаДругиеКонтракты+ ГотоваяПродукция.ОтгруженоНаНуждыОрганизации)		ГотоваяПродукция.СальдоОпераций: «Сальдо операций» показателя «Готовый товар на складе» (%значение%) должно совпадать с суммой всех значений граф группы «Движение ресурсов Контракта» за вычетом всех значений граф группы «Использование ресурсов Контракта» по строке (%значение%)

1	2	3	4
60	ГруппаОтгрузкаПродукцииВыполнениеРабот.ПроцентВыполнения=ГруппаОтгрузкаПродукцииВыполнениеРабот.СальдоОпераций/ГруппаОтгрузкаПродукцииВыполнениеРабот.ЦелевойПоказатель		ГруппаОтгрузкаПродукцииВыполнениеРабот.ПроцентВыполнения: «Выполнено,%» показателя «Отгрузка товара, выполнение работ, оказание услуг» (%значение%) должен совпадать с результатом деления (отражается в %) «Сальдо операций» на «Целевые параметры Контракта» по строке (%значение%)
61	СебестоимостьПродаж.ЦелевойПоказатель= МатериальныеЗатраты.ЦелевойПоказатель+ ЗатратыФОТ.ЦелевойПоказатель+ ПрочиеПроизводственныеЗатраты.ЦелевойПоказатель+ ОбщепроизводственныеЗатраты.ЦелевойПоказатель+ ОбщехозяйственныеЗатраты.ЦелевойПоказатель		СебестоимостьПродаж.ЦелевойПоказатель: «Сальдо операций» показателя «Себестоимость реализованной Продукции» (%значение%) должно совпадать с суммой всех значений граф группы «Движение ресурсов Контракта» (%значение%)
62	СебестоимостьПродаж.ПроцентВыполнения= СебестоимостьПродаж.СальдоОпераций/ СебестоимостьПродаж.ЦелевойПоказатель		СебестоимостьПродаж.ПроцентВыполнения: «Выполнено,%» показателя «Себестоимость реализованной Продукции» (%значение%) должен совпадать с результатом деления (отражается в %) «Сальдо операций» на «Целевые параметры Контракта» по строке (%значение%)
63	СебестоимостьПродаж.СальдоОпераций= СебестоимостьПродаж.СебестоимостьКонтракт+ СебестоимостьПродаж.СебестоимостьНеКонтракт		СебестоимостьПродаж.СальдоОпераций: «Сальдо операций» показателя «Себестоимость реализованной Продукции» (%значение%) должно совпадать с суммой всех значений граф группы «Движение ресурсов Контракта» по строке (%значение%)
64	АУР.ПроцентВыполнения=АУР.СальдоОпераций/ АУР.ЦелевойПоказатель		АУР.ПроцентВыполнения: «Выполнено,%» показателя «Административно-управленческие расходы» (%значение%) должен совпадать с результатом деления (отражается в %) «Сальдо операций» на «Целевые параметры Контракта» по строке (%значение%)

1	2	3	4
65	АУР.СальдоОпераций=АУР.РазмерЗатрат		АУР.СальдоОпераций: «Сальдо операций» показателя «Административно-управленческие расходы» (%значение%) должно совпадать со значением графы «Привлечение ресурсов Организации» по строке (%значение%)
66	КоммерческиеРасходы.ПроцентВыполнения= КоммерческиеРасходы.СальдоОпераций/ КоммерческиеРасходы.ЦелевойПоказатель		КоммерческиеРасходы.ПроцентВыполнения: «Выполнено,%» показателя «Коммерческие расходы» (%значение%) должен совпадать с результатом деления (отражается в %) «Сальдо операций» на «Целевые параметры Контракта» по строке (%значение%)
67	КоммерческиеРасходы.СальдоОпераций= КоммерческиеРасходы.РазмерЗатрат		КоммерческиеРасходы.СальдоОпераций: «Сальдо операций» показателя «Коммерческие расходы» (%значение%) должно совпадать со значением графы «Движение в рамках Контракта» по строке (%значение%)
68	ПроцентыПоБанковскимКредитам.ПроцентВыполнения= ПроцентыПоБанковскимКредитам.СальдоОпераций/ ПроцентыПоБанковскимКредитам.ЦелевойПоказатель		ПроцентыПоБанковскимКредитам.ПроцентВыполнения: «Выполнено,%» показателя «Проценты по кредитам банка» (%значение%) должен совпадать с результатом деления (отражается в %) «Сальдо операций» на «Целевые параметры Контракта» по строке (%значение%)
69	ПроцентыПоБанковскимКредитам.СальдоОпераций= ПроцентыПоБанковскимКредитам.РазмерЗатрат		ПроцентыПоБанковскимКредитам.СальдоОпераций: «Сальдо операций» показателя «Проценты по кредитам банка» (%значение%) должно совпадать со значением графы «Движение в рамках Контракта» по строке (%значение%)
70	НДСПродажи.СальдоОпераций=НДСПродажи.СуммаНДС		НДСПродажи.СальдоОпераций: «Сальдо операций» показателя «НДС с выручки от продаж» (%значение%) должно совпадать со значением графы «Привлечение ресурсов Организации» по строке (%значение%)

1	2	3	4
71	Прибыль.ПроцентВыполнения= Прибыль.СальдоОпераций/Прибыль.ЦелевойПоказатель		Прибыль.ПроцентВыполнения: «Выполнено,%» показателя «Прибыль Контракта» (%значение%) должен совпадать с результатом деления (%) «Сальдо операций» на «Целевые параметры Контракта» по строке (%значение%)
72	Прибыль.СальдоОпераций= ГруппаОтгрузкаПродукцииВыполнениеРабот.СальдоОпераций- (СебестоимостьПродаж.СальдоОпераций+ АУР.СальдоОпераций+ КоммерческиеРасходы.СальдоОпераций+ ПроцентыПоБанковскимКредитам.СальдоОпераций+ НДСПродажи.СальдоОпераций)		Прибыль.СальдоОпераций: «Сальдо операций» показателя «Прибыль Контракта» (%значение%) должно совпадать с итоговым значением показателя по группе «Отгрузка товара, выполнение работ, оказание услуг» за вычетом остальных показателей группы: «Себестоимость реализованной Продукции», «Административно-управленческие расходы», «Коммерческие расходы», «Проценты по кредитам банка», «НДС с выручки от продаж» по графе «Сальдо операций» (%значение%)
73	ПеренаправлениеПривлечение.СальдоОпераций= (ПеренаправлениеПривлечение.ПривлеченоСредствДругихКонтрактов+ПеренаправлениеПривлечение.ПривлеченоСобственныхСредств)-(ПеренаправлениеПривлечение.ИспользованоНаДругиеКонтракты+ПеренаправлениеПривлечение.ИспользованоНаСобственныеНужды)		ПеренаправлениеПривлечение.СальдоОпераций: «Сальдо операций» показателя «Привлечение ресурсов в Контракт/Перенаправление ресурсов Контракта» (%значение%) должно совпадать с суммой всех значений граф группы «Движение ресурсов Контракта» за вычетом всех значений граф группы «Использование ресурсов Контракта» по строке (%значение%)
74	ПеренаправлениеПривлечение.ПривлеченоСредствДругихКонтрактов=ЗадолженностьПоставщикам.ОплаченоПоставщикамСредствДругихКонтрактов+ГруппаДенежныеСредства.ДенежныеАктивыСредствДругихКонтрактов+ГруппаЗапасы.СформированоЗапасовСредствДругихКонтрактов+ГруппаПроизводство.ПроизводственныеЗатратыДругихКонтрактов+ГотоваяПродукция.ИспользованоСДругихКонтрактов		ПеренаправлениеПривлечение.ПривлеченоСредствДругихКонтрактов: «Привлечение ресурсов с других Контрактов» показателя «Привлечение ресурсов в Контракт/Перенаправление ресурсов Контракта» (%значение%) должно совпадать с суммой значений показателей «Задолженность перед поставщиками», «Денежные средства», «Запасы», «Производство», «Готовый товар на складе» по графе «Привлечение ресурсов с других Контрактов» (%значение%)

1	2	3	4
75	<p>ПеренаправлениеПривлечение.ПривлеченоСобственныхСредств= ДенежныеСредстваЗаказчика.ВозвращеноЗаказчикуСобствен- ныеСредства+БанковскиеКредиты.ПогашеноТелаКредитаСоб- ственныеСредства+ЗадолженностьПоПроцентамКредитов.Погаше- ноПроцентовСобственныеСредства+ЗадолженностьПоставщи- кам.ОплаченоПоставщикамСобственныеСредства+ГруппаДенеж- ныеСредства.ДенежныеАктивыСобственныеСредства+ ГруппаЗапасы.СформированоЗапасовСобственныеСредства+ ГруппаПроизводство.ПроизводственныеЗатратыСобственные+ ГотоваяПродукция.ИспользованоСобственной+ СебестоимостьПродаж.СебестоимостьНеКонтракт+ АУР.РазмерЗатрат+НДСПродажи.СуммаНДС</p>		<p>ПеренаправлениеПривлечение.ПривлеченоСобствен- ныхСредств: «Привлечение ресурсов Организации» показателя «Привлечение ресурсов в Контракт/Перенаправление ресурсов Контракта» (%значение%) должно совпадать с суммой значений показателей «Денежные средства, полученные от заказчика», «Кредиты банка», «Задол- женность по процентам по кредитам», «Задолженность перед поставщиками», «Денежные средства», «Запа- сы», «Производство», «Готовый товар на складе», «Се- бестоимость реализованной Продукции», «Админист- ративно-управленческие расходы», «НДС с выручки от продаж» по графе «Привлечение ресурсов Организа- ции» (%значение%)</p>
76	<p>ПеренаправлениеПривлечение.ИспользованоНаДругиеКонтракты= ГруппаДенежныеСредства.ИспользованиеРесурсовДругиеКонтрак- ты+ГруппаЗапасы.ИспользованоЗапасовНаДругиеКонтракты+ ГруппаПроизводство.ВыпускНаДругиеКонтракты+ ГотоваяПродукция.ОтгруженоНаДругиеКонтракты</p>		<p>ПеренаправлениеПривлечение.ИспользованоНаДру- гиеКонтракты: «Использование ресурсов на другие Контракты» пока- зателя «Привлечение ресурсов в Кон- тракт/Перенаправление ресурсов Контракта» (%значе- ние%) должно совпадать с суммой значений показате- лей «Денежные средства», «Запасы», «Производство», «Готовый товар на складе» по графе «Использование ресурсов на другие Контракты» (%значение%)</p>
77	<p>ПеренаправлениеПривлечение.ИспользованоНаСобственныеНуж- ды=ГруппаДенежныеСредства.ИспользованиеРесурсовСобствен- ныеСредства+ГруппаЗапасы.ИспользованоЗапасовНуждыОргани- зации+ГруппаПроизводство.ВыпускНуждыОрганизации+ ГотоваяПродукция.ОтгруженоНаНуждыОрганизации</p>		<p>ПеренаправлениеПривлечение.ИспользованоНаСобст- венныеНужды: «Использование ресурсов на нужды Организации» по- казателя «Привлечение ресурсов в Кон- тракт/Перенаправление ресурсов Контракта» (%значе- ние%) должно совпадать с суммой значений показате- лей «Денежные средства», «Запасы», «Производство», «Готовый товар на складе» по графе «Использование ресурсов на нужды Организации» (%значение%)</p>

1	2	3	4
78	СписаноСредств.ПроцентВыполнения= СписаноСредств.СальдоОпераций/ СписаноСредств.ЦелевойПоказатель		СписаноСредств.ПроцентВыполнения: «Выполнено,%» показателя «Списание денежных средств с отдельного счета Контракта» (%значение%) должен совпадать с результатом деления (отражается в %) «Сальдо операций» на «Целевые параметры Контракта» по строке (%значение%)
79	БанковскиеКредиты.ПроцентВыполнения= ПривлеченоКредитов/ПлановыйОбъемФинансирования		БанковскиеКредиты.ПроцентВыполнения: «Выполнено, %» показателя «Кредиты банка» должен совпадать с результатом деления (отражается в %) «Списание в рамках Контракта, руб. коп.» на «Целевые параметры Контракта, руб. коп.» по строке (%значение%)
80	ПеренаправлениеПривлечение.СальдоОпераций= ГруппаРаспределениеРесурсовКонтракта.СальдоОпераций- ГруппаФинансированиеКонтракта.СальдоОпераций		ПеренаправлениеПривлечение.СальдоОпераций: «Сальдо операций» показателя «Привлечение ресурсов в Контракт/Перенаправление ресурсов Контракта» (%значение%) должно совпадать со значением «Сальдо операций» по группе «Распределение ресурсов Контракта» (%значение%) за вычетом значения «Сальдо операций» по группе «Финансирование Контракта» (%значение%)

Приложение № 4
к Составу и формату (п. 9)

Рекомендуемый образец,
в случае принятия Отчета
в электронном виде (Отчетов
в электронном виде),
содержащегося (содержащихся)
в файле обмена

Протокол обработки файла обмена

Организация, представившая Отчет (Отчеты)

Наименование: _____
ИНН: _____
КПП: _____

Дата представления
Отчета (Отчетов): _____

Дата формирования
Отчета (Отчетов): _____

Имя файла: [ИННОрганизации_ГГГГММДДДатаС_ГГГГММДДДатаФ_х].zip

Дата проверки
Отчета (Отчетов): _____

ОТЧЕТ ПРИНЯТ (ОТЧЕТЫ ПРИНЯТЫ)

Представлено	Принято	Из них с предупреждениями	Отклонено

Файл обмена: message.xml представлен
XSD-валидация: Файл обмена соответствует XSD-схеме
Электронная
подпись: Валидна

Сведения о результатах проверки Отчета (Отчетов)

Квитанция № 1

Результат: Отчет принят

ИГК: _____

Контракт: _____

Отдельный счет: _____

№ п/п	Критичность ошибки	Сокращенное наименование (код) элемента	Содержание ошибки

Квитанция № 2

Результат: Отчет принят

ИГК: _____

Контракт: _____

Отдельный счет: _____

№ п/п	Критичность ошибки	Сокращенное наименование (код) элемента	Содержание ошибки

...

Эмбле- ма органа власти	ДОКУМЕНТ ПОДПИСАН ЭЛЕКТРОННОЙ ПОДПИСЬЮ
	Сертификат Владелец
Действителен с _____ по _____	

Протокол передал

_____	М.П.
Должность	
Ф.И.О.	
_____	Подпись
Дата формирования протокола	

Протокол принял

_____	М.П.
Должность	
Ф.И.О.	
_____	Подпись
Дата получения протокола	

Приложение № 5
к Составу и формату (п. 9)

Рекомендуемый образец,
в случае непринятия Отчета
в электронном виде (Отчетов
в электронном виде),
содержащегося (содержащихся)
в файле обмена

Протокол обработки файла обмена

Организация, представившая Отчет (Отчеты)

Наименование: _____
ИНН: _____
КПП: _____

Дата представления
Отчета (Отчетов): _____
Дата формирования
Отчета (Отчетов): _____
Имя файла: [ИННОрганизации_ГГГГММДДДатаС_ГГГГММДДДатаФ_x].zip
Дата проверки
Отчета (Отчетов): _____

ОТЧЕТ НЕ ПРИНЯТ (ОТЧЕТЫ НЕ ПРИНЯТЫ)

Файл сообщения: message.xml – ошибка чтения архива
XSD-валидация: Файл обмена не соответствует XSD-схеме
Электронная
подпись: Не валидна (сертификат отозван/срок действия сертификата истек)

Сведения о выявленных ошибках контроля соответствия XSD-схеме

№ п/п	Содержание ошибки

Эмбле- ма органа власти	ДОКУМЕНТ ПОДПИСАН ЭЛЕКТРОННОЙ ПОДПИСЬЮ
Сертификат Владелец	
Действителен с _____ по _____	

Протокол передал

Должность	М.П.
Ф.И.О.	
Дата формирования протокола	
	Подпись

Протокол принял

Должность	М.П.
Ф.И.О.	
Дата получения протокола	
	Подпись

Приложение № 6
к Составу и формату (п. 9)

Рекомендуемый образец,
в случае наличия в файле обмена
принятого Отчета в электронном
виде (Отчетов в электронном виде)
и непринятого Отчета в электронном
виде (Отчетов в электронном виде)

Протокол обработки файла обмена

Организация, представившая Отчет (Отчеты)

Наименование: _____

ИНН: _____

КПП: _____

Дата представления
Отчета (Отчетов): _____

Дата формирования
Отчета (Отчетов): _____

Имя файла: [ИННОрганизации ГГГГММДДатаС_ГГГГММДДатаФ_x].zip

Дата проверки
Отчета (Отчетов): _____

ФАЙЛ ОБМЕНА СОДЕРЖИТ НЕПРИНЯТЫЙ ОТЧЕТ (ОТЧЕТЫ)

Представлено	Принято	Из них с предупреждениями	Не принято

Файл обмена: message.xml представлен

XSD-валидация: Файл обмена соответствует XSD-схеме

Электронная
подпись: Валидна

Сведения о результатах проверки Отчета (Отчетов)

Квитанция № 1

Результат: Отчет принят

ИГК: _____

Контракт: _____

Отдельный счет: _____

№ п/п	Критичность ошибки	Сокращенное наименование (код) элемента	Содержание ошибки

Квитанция № 2

Результат: Отчет не принят

ИГК: _____

Контракт: _____

Отдельный счет: _____

№ п/п	Критичность ошибки	Сокращенное наименование (код) элемента	Содержание ошибки

...

Эмбле- ма органа власти	ДОКУМЕНТ ПОДПИСАН ЭЛЕКТРОННОЙ ПОДПИСЬЮ
Сертификат Владелец	
Действителен с _____ по _____	

Протокол передал

Должность	М.П.
Ф.И.О.	
Дата формирования протокола	
Подпись	

Протокол принял

Должность:	М.П.
Ф.И.О.	
Дата получения протокола	
Подпись	